



Ibovespa como *benchmark* para o mercado acionário *Brasileiro*

13/03/2013

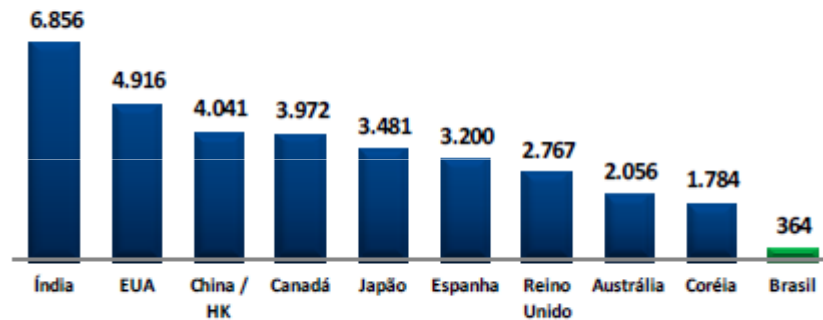
Análise do Mercado Acionário Brasileiro

Análise do Mercado Acionário Brasileiro

- Baixo número de empresas listadas em comparação com outros países

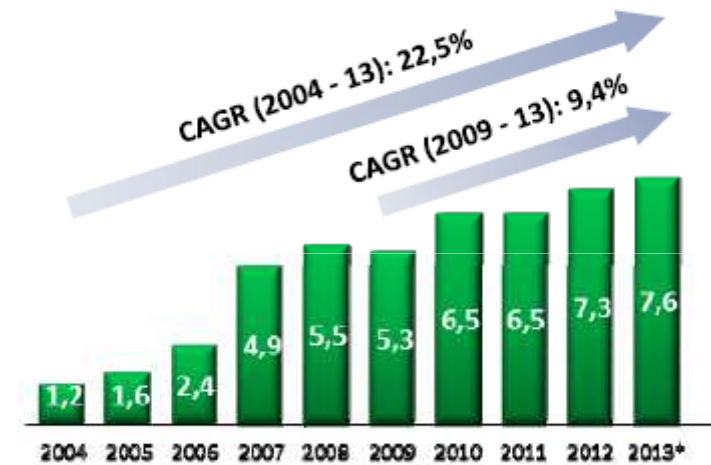
Empresas Listadas

Empresas listadas em dez/12

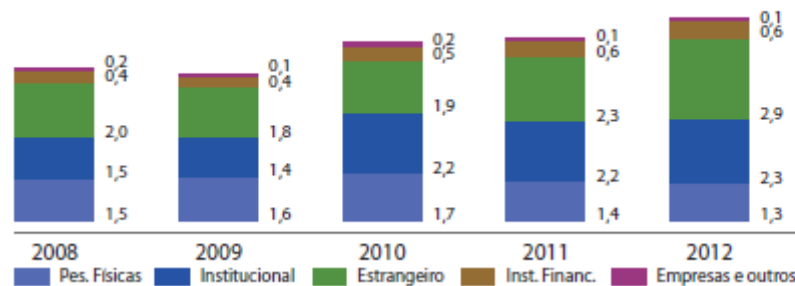


Fonte: ABRAPP, WFE and BM&FBOVESPA.

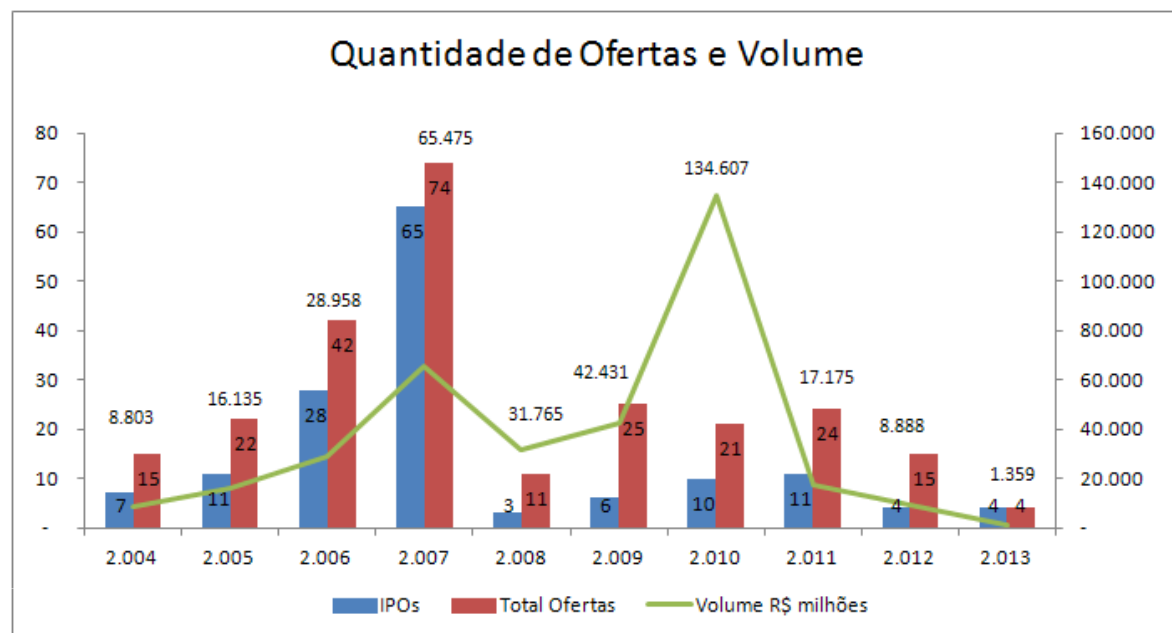
Volume Médio Diário – ADTV (R\$ bilhões)



Segmento Bovespa - Evolução do volume médio diário por grupo de Investidores (R\$ bilhões)



Análise do Mercado Acionário Brasileiro



Volume R\$ milhões

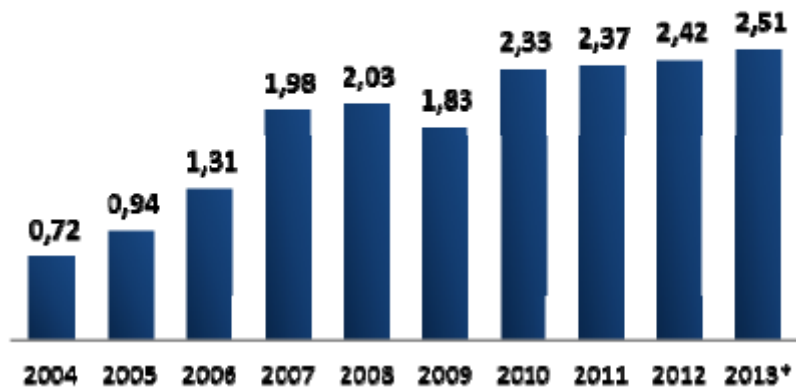
2.004	8.803
2.005	16.135
2.006	28.958
2.007	65.475
2.008	31.765
2.009	42.431
2.010	134.607
2.011	17.175
2.012	8.888
2.013	1.359
Total	355.596

Quantidade de Ofertas por Setor

	Bancos	Commodities	Construção	Consumo	Energia Eletrica	Industria	Infra	Telecom	Outros	Total
2.004		1	2	-	4	2	4	2	-	15
2.005		3	3	1	6	3	1	2	3	22
2.006		4	4	10	10	5	3	1	4	42
2.007		15	5	24	15		6	4	3	74
2.008		2	3		3	1	2	-	-	11
2.009		4	-	10	7	2	-	1	1	25
2.010		2	2	10	5	-	-	2	-	21
2.011		-	1	6	8	1	6	-	1	24
2.012		1	1	3	5	2	3			15
2.013		-	-	-	1	-	-	3	-	4
Total	32	21	64	64	16	25	12	15	4	253
	12,6%	8,3%	25,3%	25,3%	6,3%	9,9%	4,7%	5,9%	1,6%	

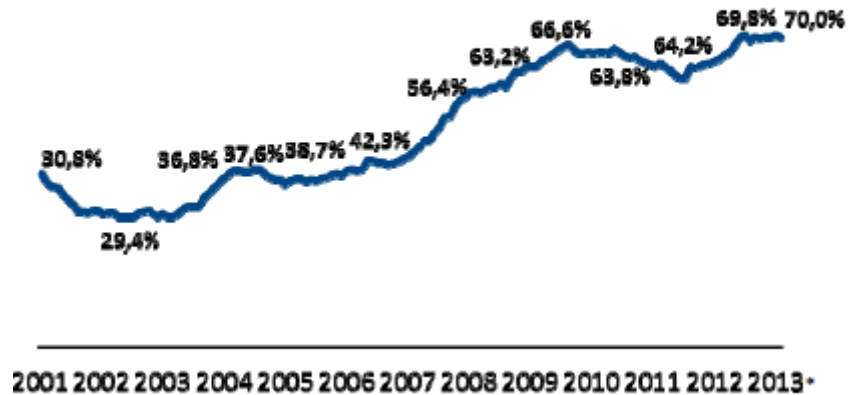
Análise do Mercado Acionário Brasileiro

Média anual da capitalização bursátil (R\$ trilhões)



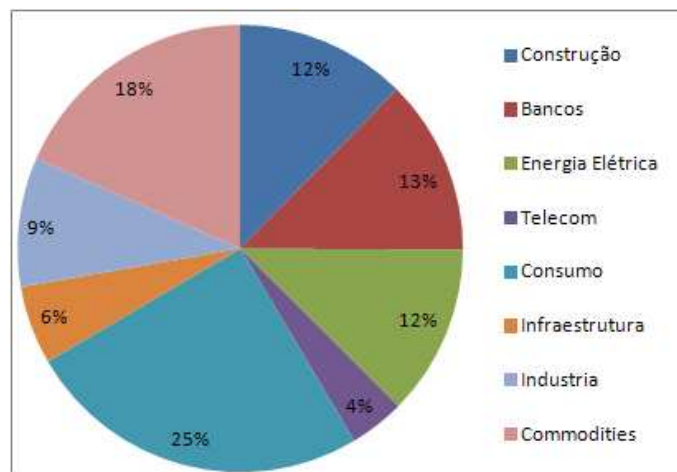
*Atualizado até 28/02/2013.

Turnover Velocity** (anualizado)

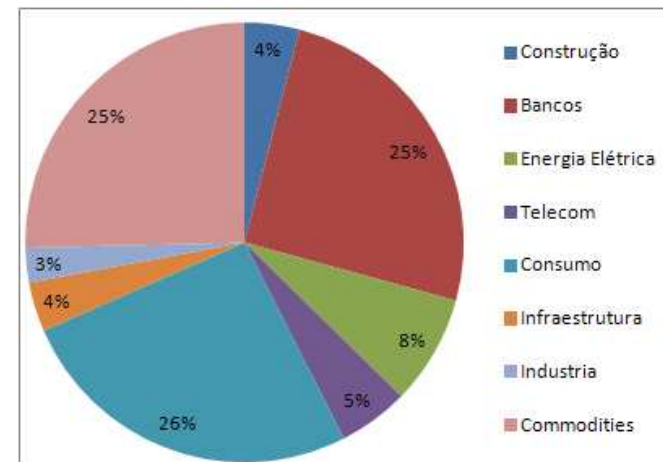


**Relação entre o volume negociado no mercado a vista e a capitalização de mercado da Bolsa.

Quebra Setorial por número de empresas



Quebra Setorial por Valor de Mercado



Análise do Ibovespa

- Importante indicador de desempenho do mercado de ações
- Retrata o comportamento dos principais papéis negociados na Bovespa
- Série íntegra : sua histórica não sofre modificações metodológicas
- Implementado em 1968

Finalidade

A finalidade básica do Ibovespa é a de servir como indicador médio do comportamento do mercado. Para tanto, sua composição procura aproximar-se o mais possível da real configuração das negociações à vista (lote-padrão) na BOVESPA.

Representatividade do Ibovespa

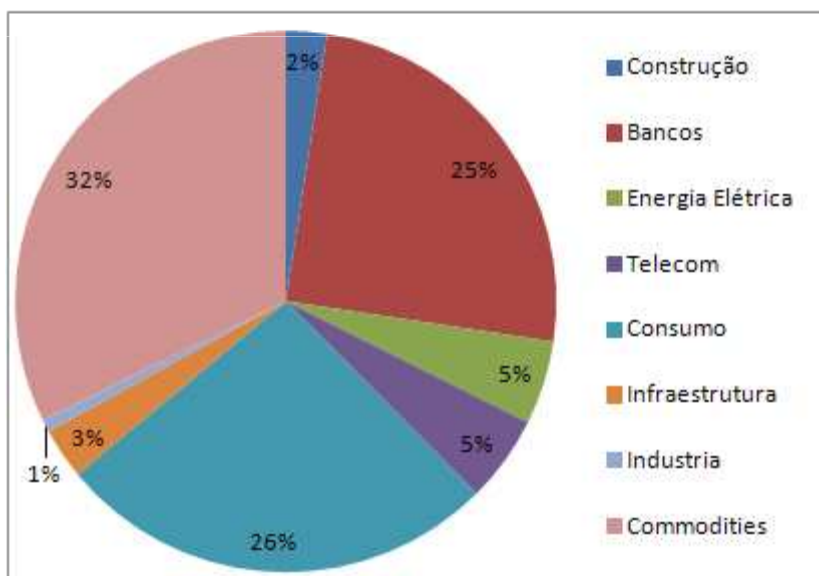
- Em termos de liquidez:
As ações integrantes da carteira teórica do Índice Bovespa respondem por mais de 80% do número de negócios e do volume financeiro verificados no mercado à vista (lote-padrão) da BOVESPA.
- Em termos de capitalização bursátil:

As empresas emissoras das ações integrantes da carteira teórica do Índice Bovespa são responsáveis, em média, por aproximadamente 70% do somatório da capitalização bursátil de todas as empresas com ações negociáveis na BOVESPA.

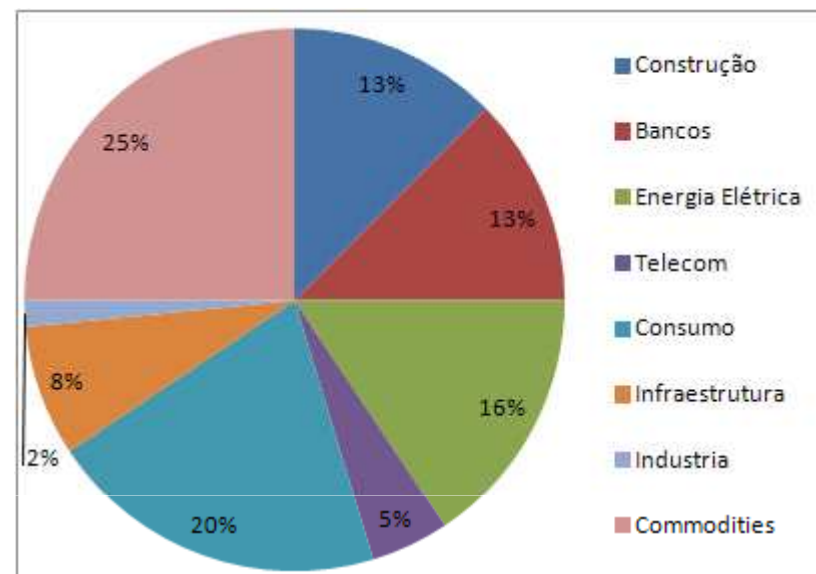
Análise do Ibovespa

Valor de Mercado	Ibovespa
Proporcional	R\$ 58,2 bi
Total	R\$ 1,954 tri

Quebra Setorial por Valor de Mercado



Quebra Setorial por número de empresas



Participação Setorial

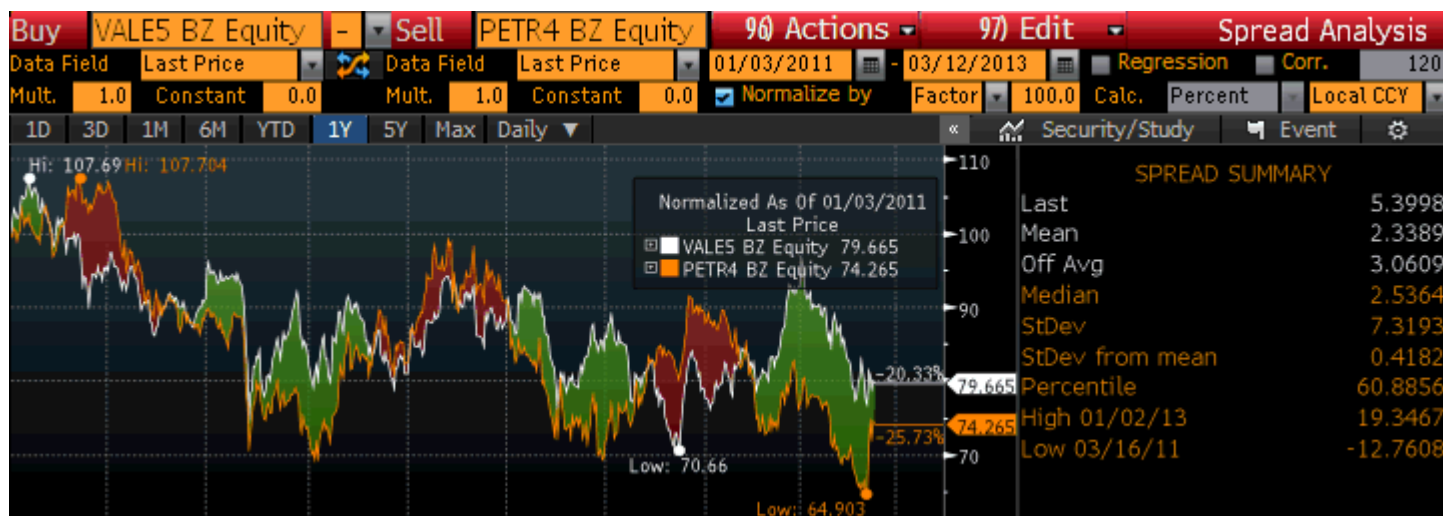
Setor	2000	2005	2010	2013
Bancos	9,9%	7,5%	19,3%	19,6%
Commodities	18,6%	40,3%	49,2%	41,3%
Construção	0,0%	0,0%	5,8%	11,6%
Consumo	1,3%	3,1%	8,4%	12,2%
Industria	0,1%	0,0%	0,0%	0,0%
Energia Elétrica	18,8%	13,6%	7,3%	6,6%
Infraestrutura	2,5%	2,1%	5,3%	4,9%
Telecom	48,8%	33,3%	4,8%	3,8%

Análise dos Mercado e Índices

	mercado		Ibov		Ibx	
	# emp	VMercado (R\$bi)	# emp	VMercado (R\$bi)	# emp	VMercado (R\$bi)
Construção	37	99	8	43	14	69
Bancos	38	621	8	443	11	591
Energia Elétrica	37	199	10	89	14	149
Telecom	12	128	3	92	4	99
Consumo	75	637	13	468	20	534
Infraestrutura	17	90	5	54	7	71
Industria	28	62	1	13	5	26
Commodities	55	625	16	573	19	596
Total	299	2.462	64	1.776	94	2.136

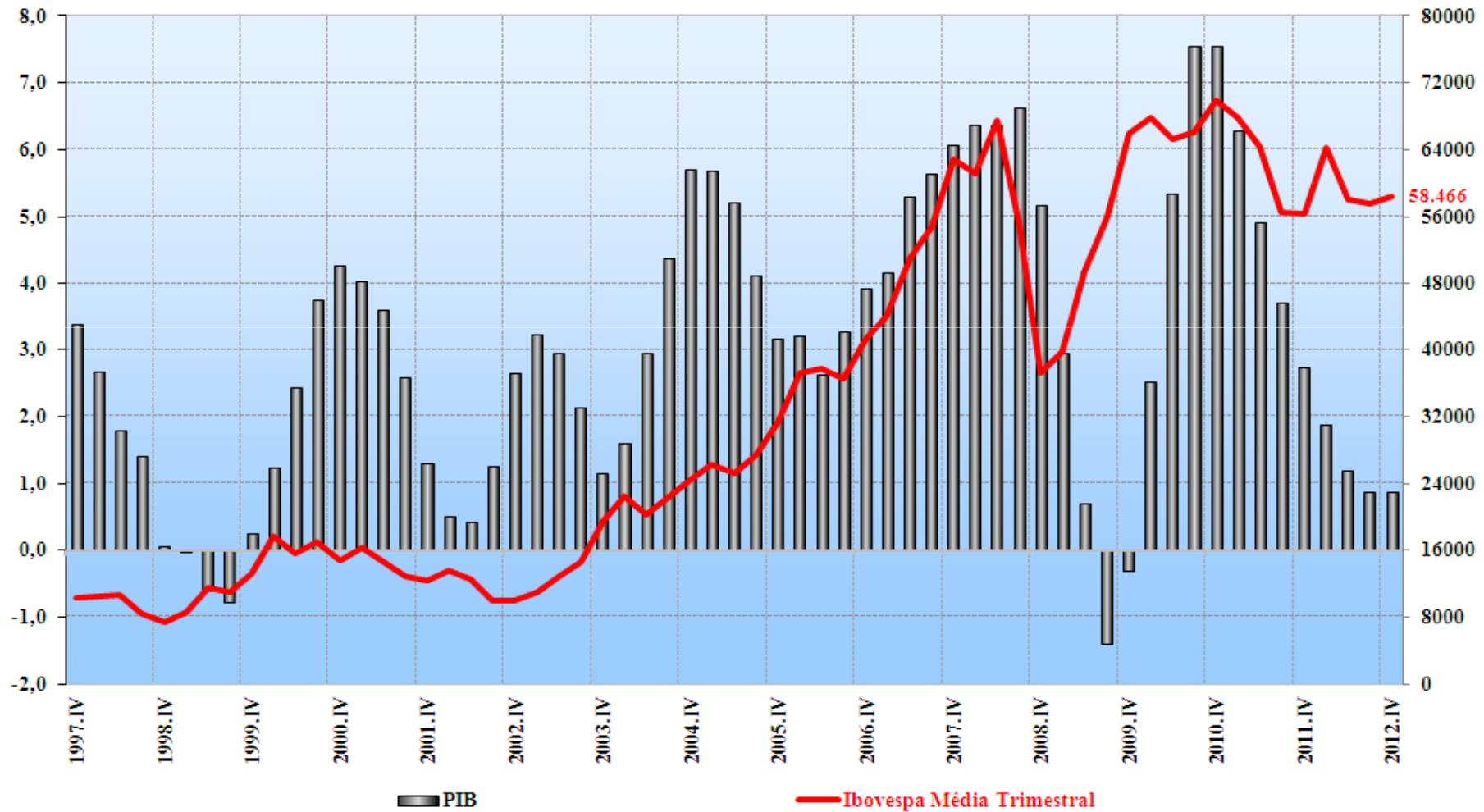
Construção	12%	4%	13%	2%	15%	3%
Bancos	13%	25%	13%	25%	12%	28%
Energia Elétrica	12%	8%	16%	5%	15%	7%
Telecom	4%	5%	5%	5%	4%	5%
Consumo	25%	26%	20%	26%	21%	25%
Infraestrutura	6%	4%	8%	3%	7%	3%
Industria	9%	3%	2%	1%	5%	1%
Commodities	18%	25%	25%	32%	20%	28%

Análise do Mercado Acionário Brasileiro



PIB x Ibovespa

Varição acumulada em 4 trimestres (%) e média trimestral do Ibovespa



Análise do Mercado Acionário Brasileiro

Composição Setorial

PIB 2012

Bancos	6,0%	7,0%
Commodities	8,1%	9,5%
Construção	11,8%	13,9%
Consumo	38,3%	45,1%
Energia Elétrica	2,6%	3,1%
Infraestrutura	4,5%	5,3%
Industria Transformação	11,3%	13,3%
Telecom	2,4%	2,9%
Sub Total	85,0%	100,0%
Impostos	15,03%	
Total :	100,00%	

IBOVESPA

	2013
Bancos	19,6%
Commodities	41,1%
Construção	11,0%
Consumo	12,7%
Energia Elétrica	6,6%
Infraestrutura	5,2%
Telecom	3,8%

Fonte: BM&F

Small Cap

	2013
Bancos	12,3%
Commodities	5,7%
Construção	20,2%
Consumo	34,9%
Energia Elétrica	14,3%
Infraestrutura	7,5%
Industria	5,2%

Fonte: BM&F

Ibovespa X Fundo Valor

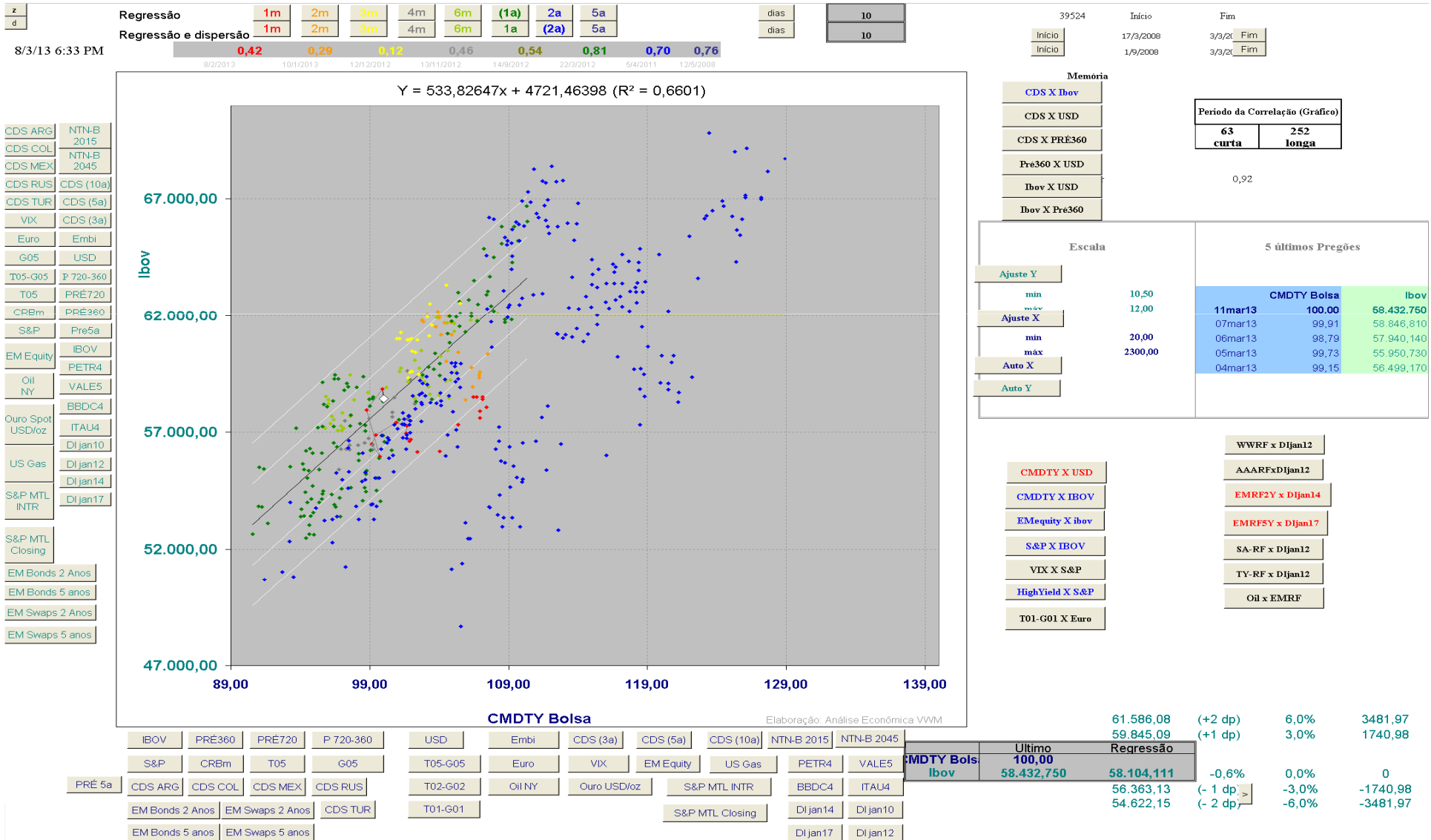


Fonte: VAM

Anexos

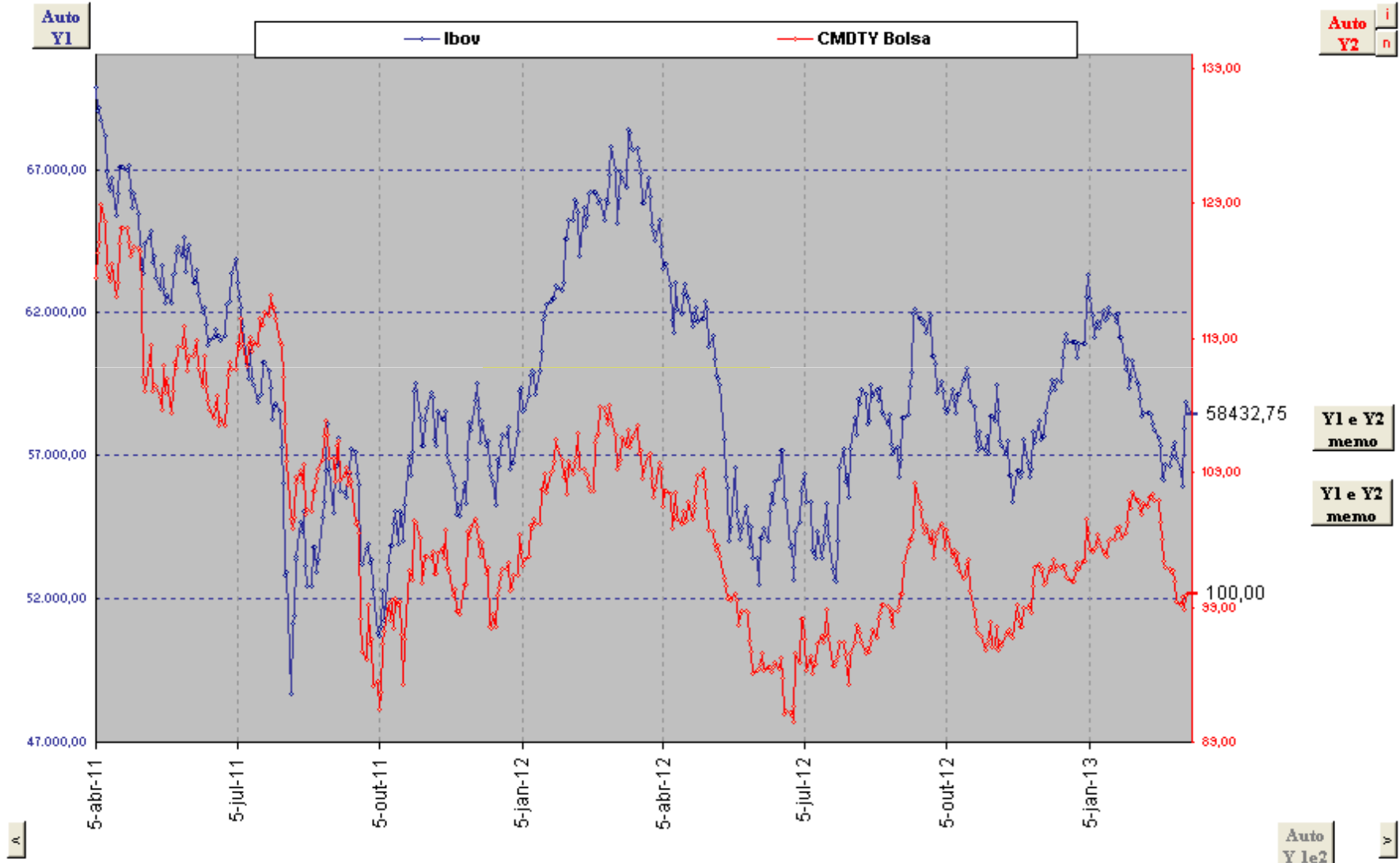
Bovespa x Preço de Commodities

(período: 02 anos; regressão: 1 ano)



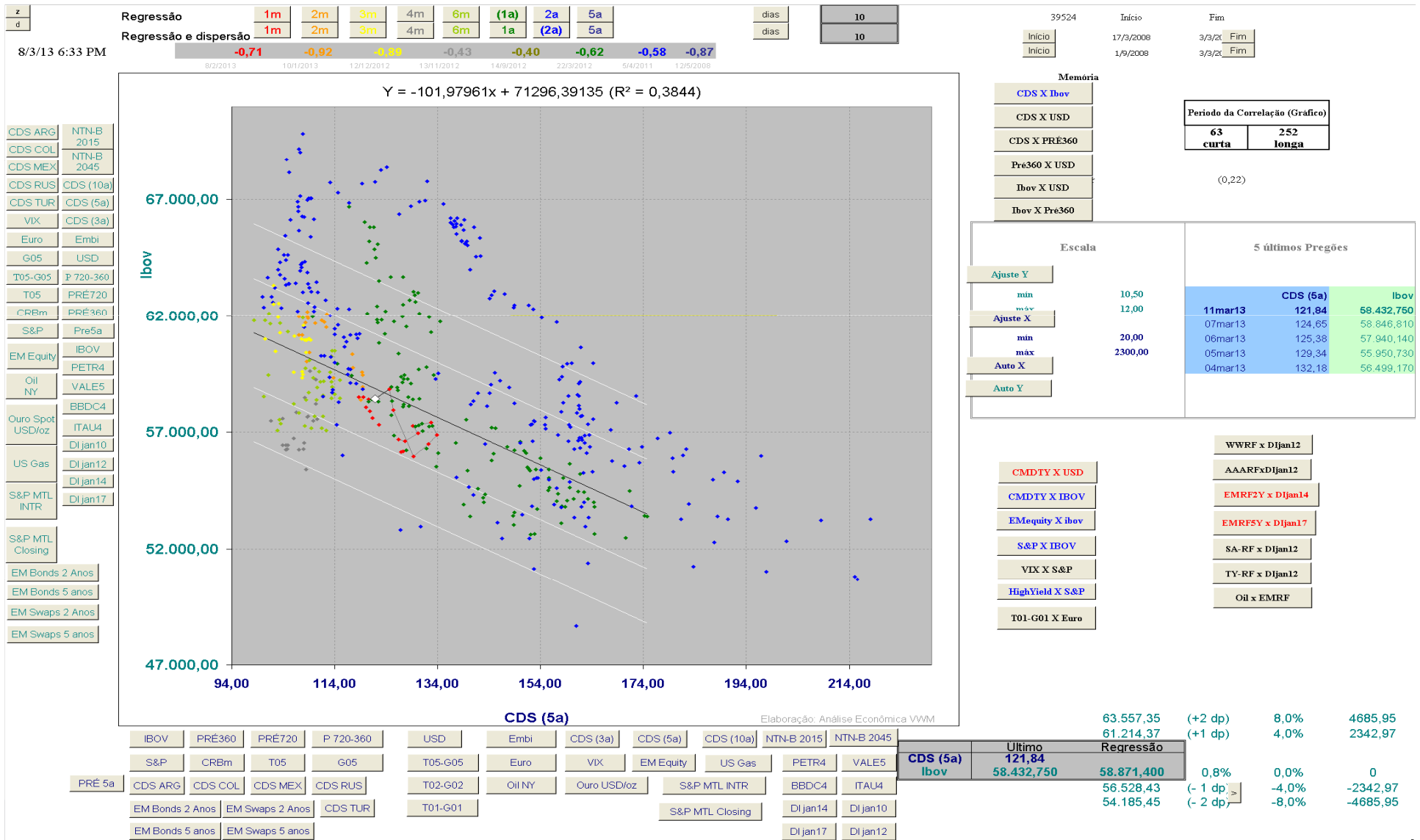
Bovespa x Preço de Commodities

(período: 02 anos)



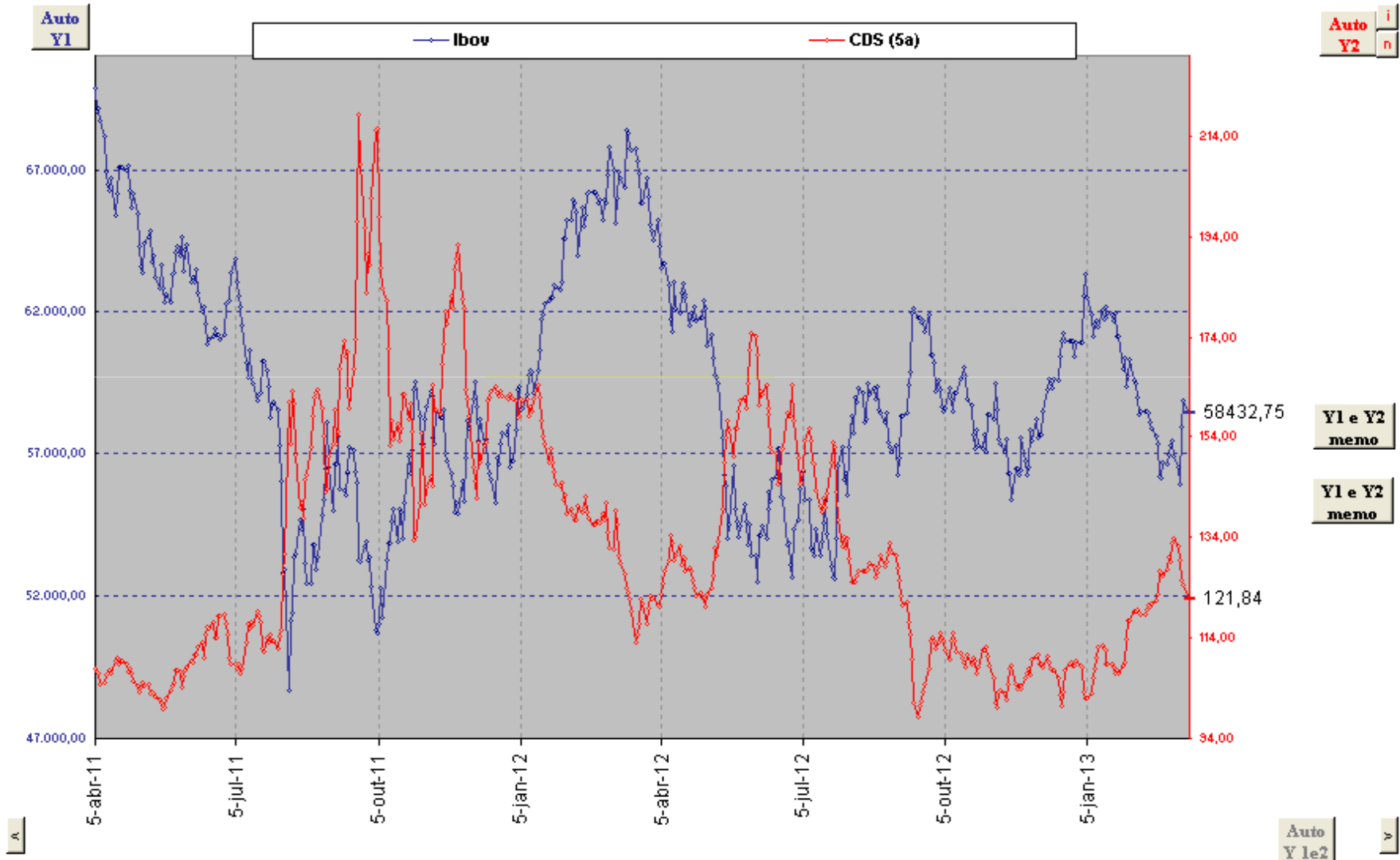
Bovespa x CDS 5 anos

(período: 02 anos; regressão: 1 ano)



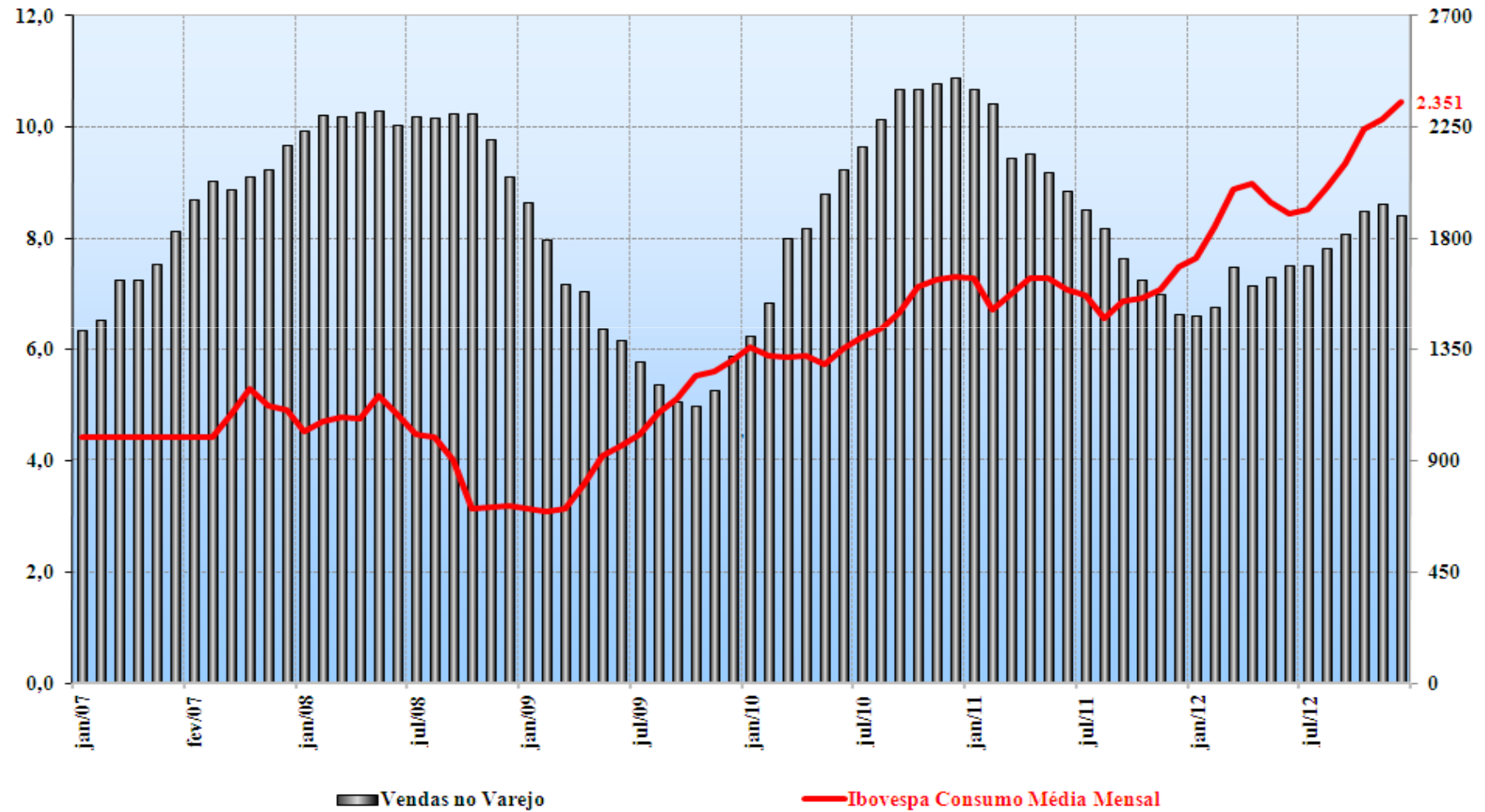
Bovespa x CDS 5 anos

(período: 02 anos)



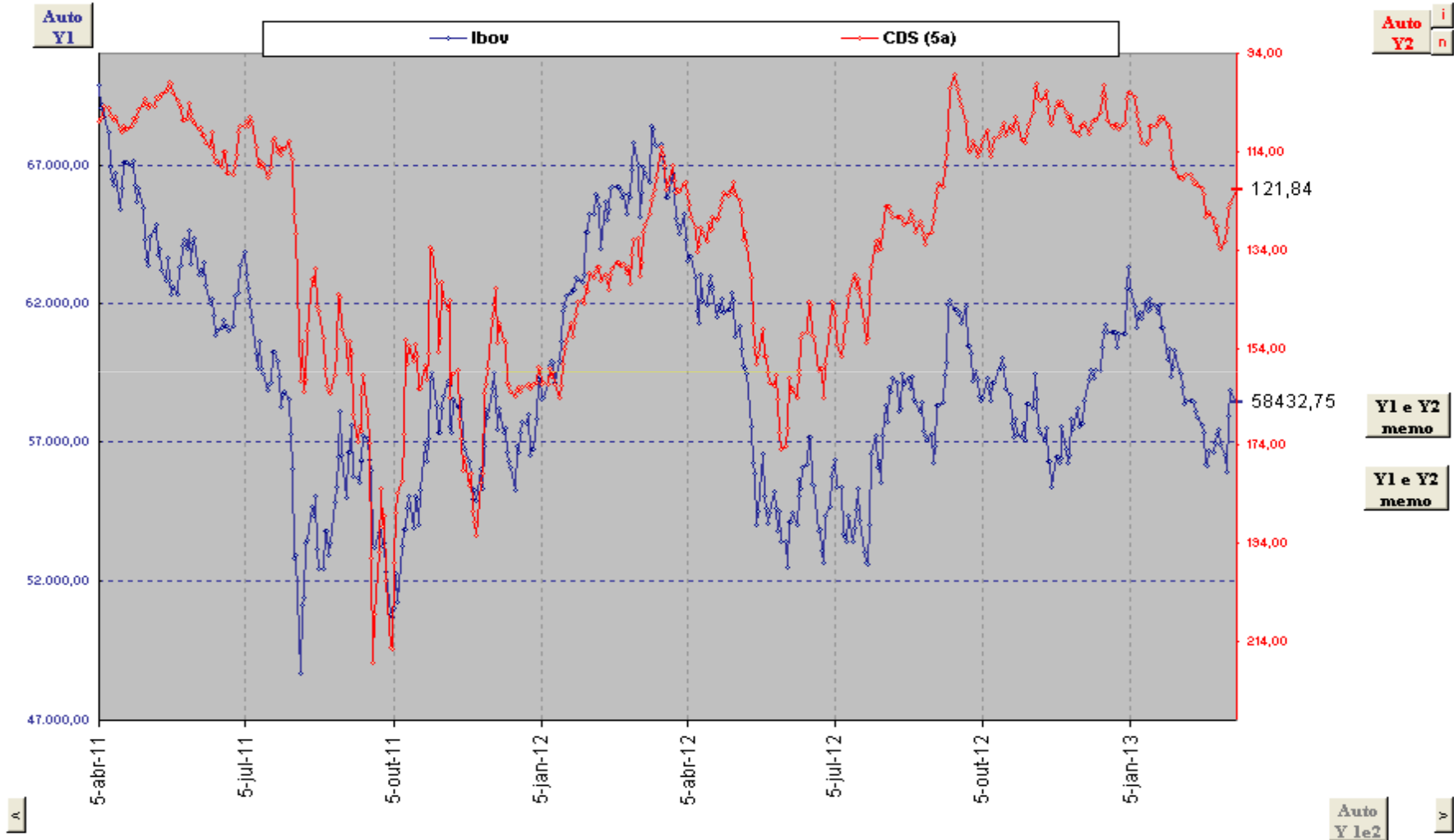
Vendas no Varejo x Ibovespa Consumo

Varição acumulada em 12 meses (%) e média mensal do Ibovespa ICON - Consumo



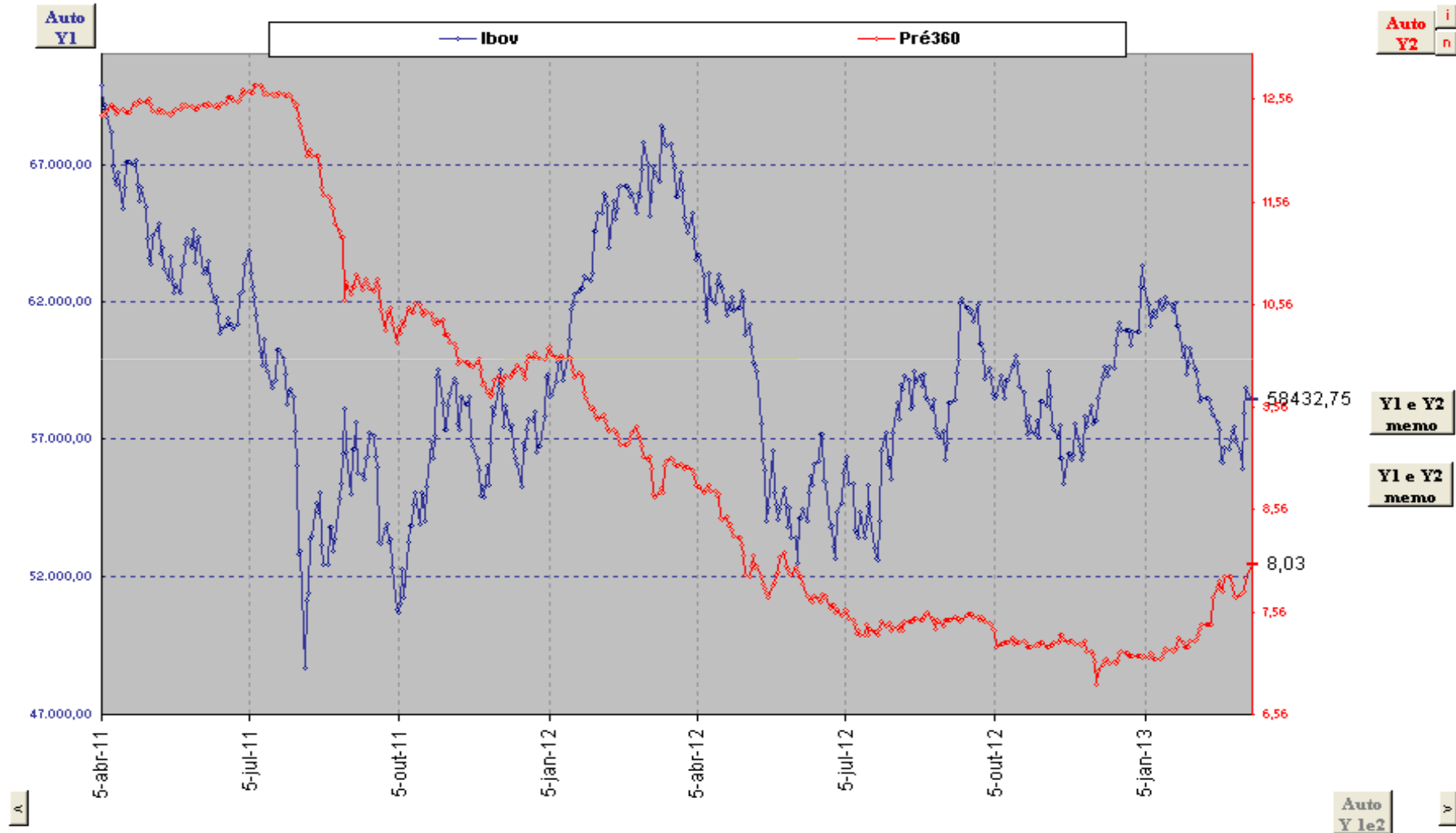
Bovespa x CDS 5 anos

(período: 02 anos)



Bovespa x SWAP Pré – DI 360 dias

(período: 02 anos)



Vendas no Varejo x Ibovespa

Varição acumulada em 12 meses (%) e média mensal do Ibovespa

