



# Ibovespa como benchmark

William Eid Jr

# O que faz um bom índice?



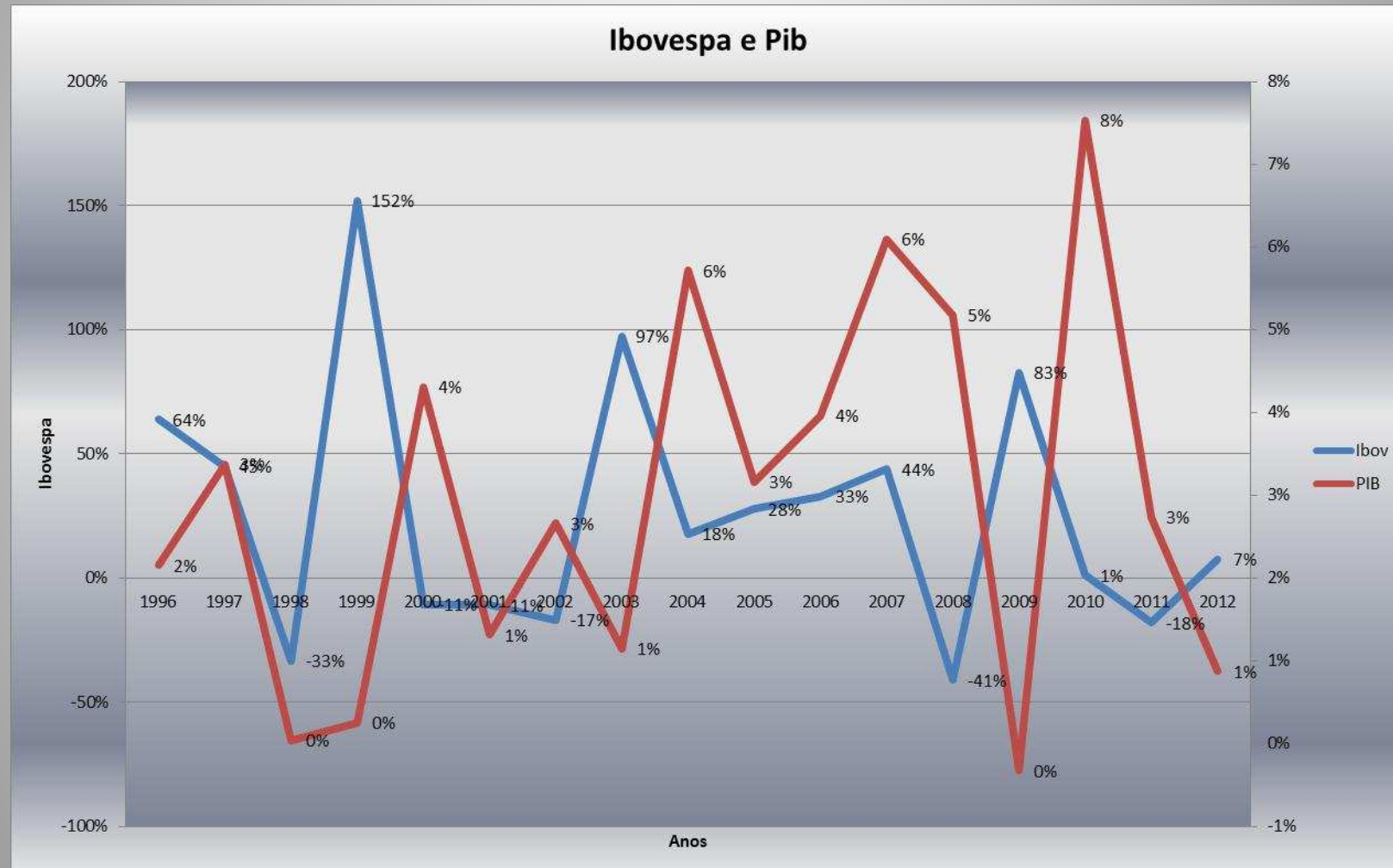
- ✓ **Relevância:** O índice deve ser relevante aos investidores, no sentido de que deve refletir os mercados e ativos de interesse dos investidores;
- ✓ **Abrangência:** O índice deve incluir todas as oportunidades que estão realmente disponíveis aos participantes do mercado sob condições normais de mercado;
- ✓ **Replicabilidade:** Os participantes do mercado devem poder igualar os retornos do índice, adquirindo cada um de seus componentes. Assim, as comparações com o índice são justas e as taxas de performance cobradas por retornos superiores ao índice são merecidas;
- ✓ **Informação histórica:** Informações sobre a composição do índice e seus retornos históricos devem estar disponíveis ao público;
- ✓ **Estabilidade:** A composição do índice não pode estar sujeita a mudanças muito frequentes e todas as mudanças que ocorrerem devem ser facilmente entendidas e previsíveis. Porém, mudanças na sua composição devem ocorrer ocasionalmente de forma a assegurar que o índice reflete acuradamente a estrutura do mercado;
- ✓ **Crítérios de seleção:** As regras de inclusão e exclusão de ativos devem ser claras, simples e previsíveis e contar com a aprovação dos investidores;
- ✓ **Estilo de investimento e perfil de risco:** estes devem ser claramente definidos e informados aos participantes;
- ✓ **Divulgação:** Uma ampla, acessível e imediata divulgação da metodologia do índice, de seus componentes e dos retornos dos ativos que o compõem devem estar disponíveis.
- ✓ **Características dos componentes:** Informações sobre preços dos ativos e eventos societários que o afetem, o número de ações da carteira teórica e o fator aplicável ao valor de mercado ou *float* aplicável devem estar acessíveis aos usuários.

# Duas questões

- ✓ Evolução do Pib
  - ✓ Reflete o desempenho da economia?
- ✓ Composição do Pib
  - ✓ Reflete a economia?
- ✓ Reflete o comportamento do mercado?

# Evolução da Economia

Correlação = -34,89%



# E o S&P 500 ?

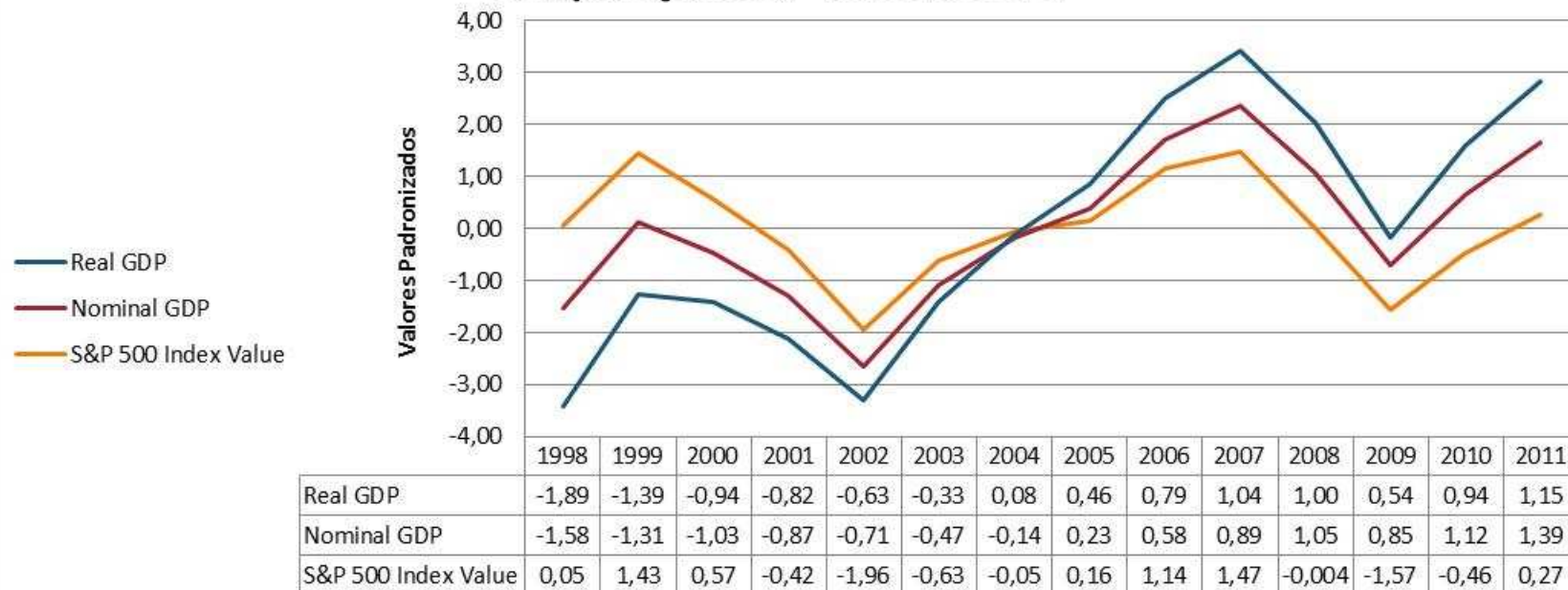
Correlação = 0,2%



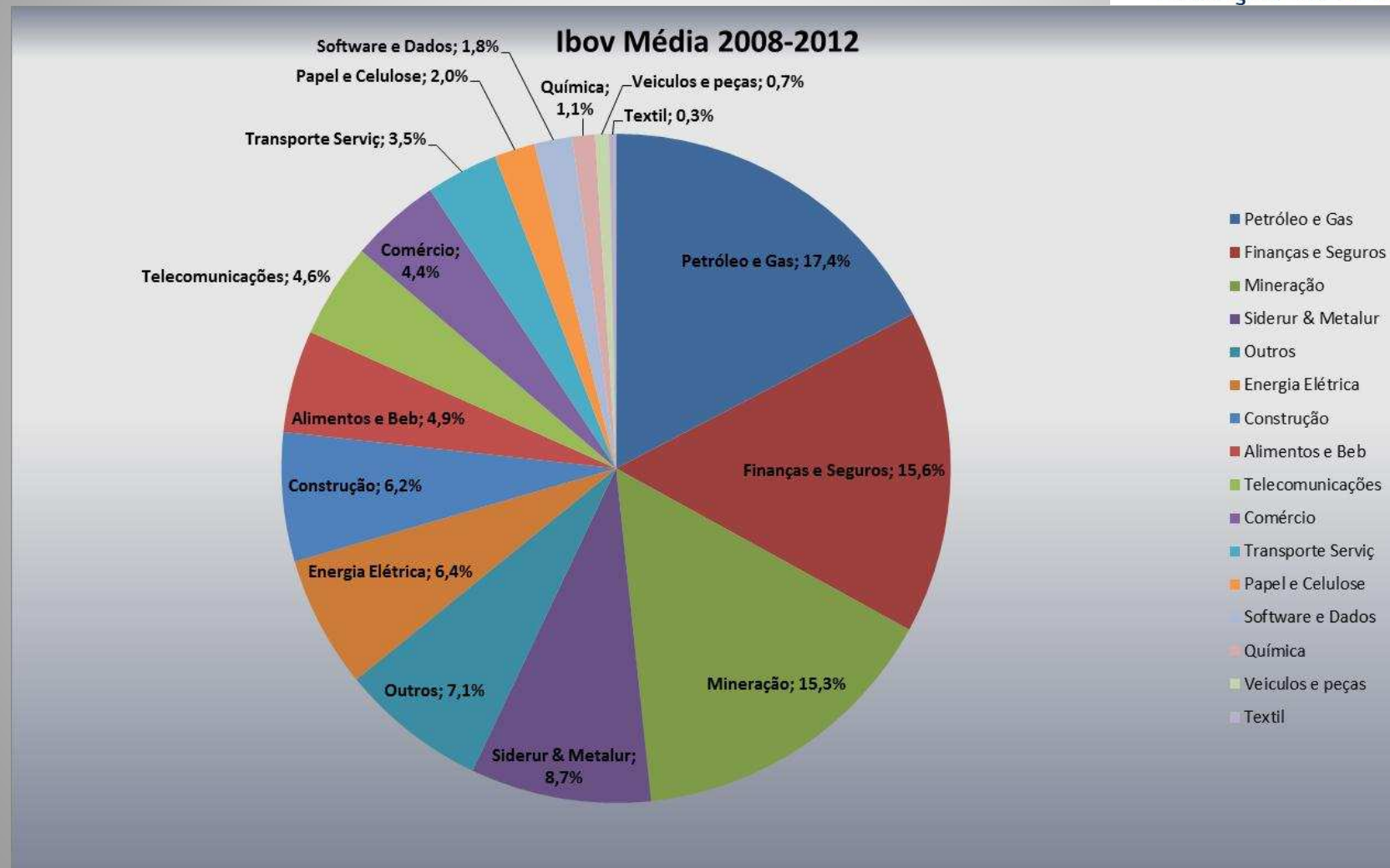
GVcef

Centro de Estudos em  
Finanças da EAESP

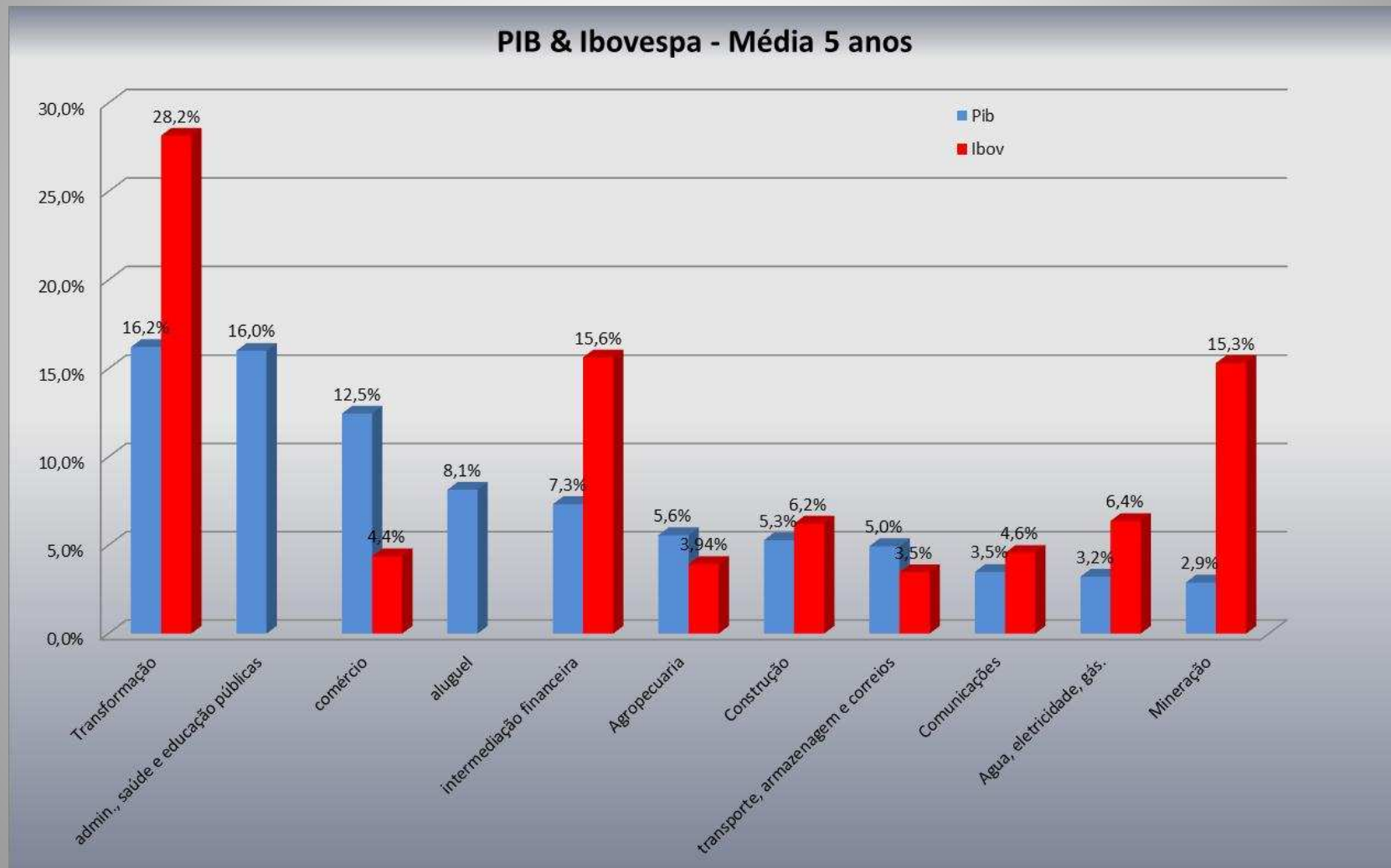
### Comparação S&P 500 e US GDP



# Reflete a economia?



# Reflete a economia?



# Reflete o comportamento do mercado?

Ibov 2012: + 7,4%



GVcef

Centro de Estudos em  
Finanças da EAESP

